

ENERGÍA

LA ENERGÍA PUEDE ENCONTRARSE DE DOS FORMAS.

ENERGÍA POTENCIAL ES LA QUE POSEEN LOS CUERPOS CUANDO SE ENCUENTRAN EN REPOSO; ESTÁ ALMACENADA EN LA MATERIA.

ENERGÍA CINÉTICA ES LA ENERGÍA QUE PROVIENE DE LOS CUERPOS EN MOVIMIENTO, O DE LAS PARTES QUE CONSTITUYEN A LOS MISMOS (MOLÉCULAS).



DIFERENTES MANIFESTACIONES DE LA ENERGÍA

Solar: proviene del sol en forma de luz, calor y energía electromagnética.

Química: liberada o absorbida durante la combinación de ciertas sustancias.

Bioquímica: presente en los seres vivos.

Hidráulica: se origina en el movimiento de los cursos de agua.

Térmica: en general, se trata de la combustión de un cuerpo combustible.

Nuclear: genera calor por ruptura de los núcleos atómicos de ciertas sustancias llamadas físis.

Eléctrica: proviene del movimiento de cargas eléctricas.

Lumínica: se produce por el movimiento de fotones en el espectro visible.

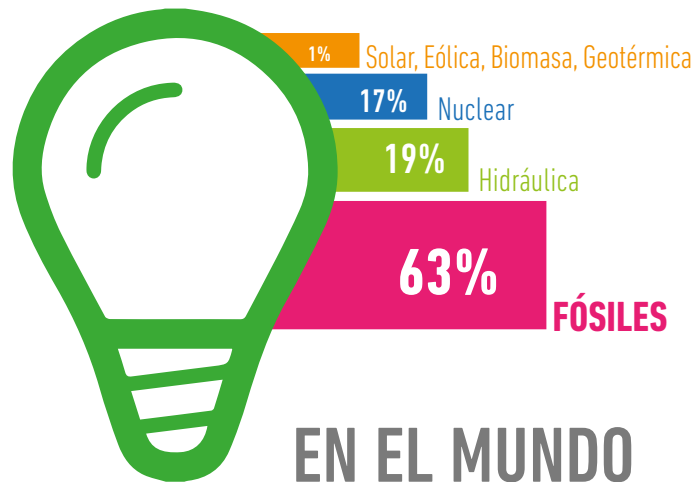
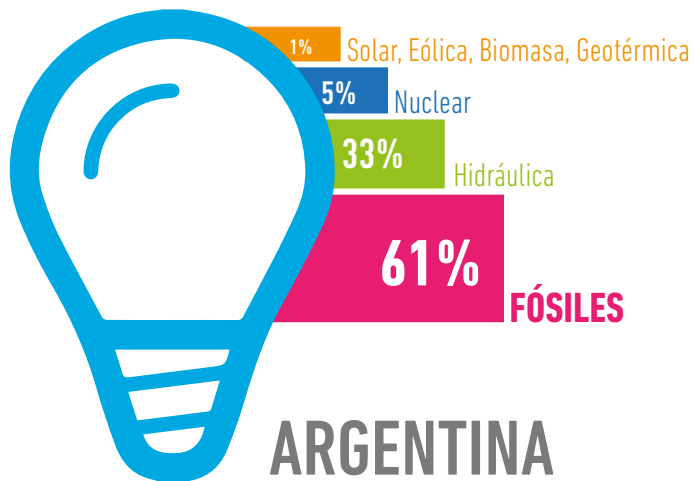
Eólica: es aquella que tiene origen en los vientos.

Mecánica: se utiliza en un motor de explosión o eléctrico y se obtiene a través de una turbina de agua, vapor o gas.

Acústica: se manifiesta en los fenómenos sonoros.

GENERACIÓN ELÉCTRICA POR TIPO DE TECNOLOGÍA

TANTO LA ENERGÍA **NUCLEAR** COMO LAS **RENOVABLES** SON LAS ÚNICAS QUE NO PRODUCEN GASES DE EFECTO INVERNADERO.



Fuente: CAMMESA. Datos correspondientes al año 2011.